

Přehled změn ploch s rozdílným způsobem využití:

Územní plán	Změna č.1 a ÚZ po změně č.1
bydlení venkovské - BV	bydlení venkovské - BV
bydlení hromadné - BH	bydlení hromadné - BH
rekreace individuální - RI	rekreace individuální - RI
rekreace - zahrádkové osady - RZ	rekreace - zahrádkářské osady - RZ
občanské vybavení veřejné - OV	občanské vybavení veřejné - OV
občanské vybavení komerční - OK	občanské vybavení komerční - OK
občanské vybavení - sport - OS	občanské vybavení - sport - OS
občanské vybavení - hřbitovy - OH	občanské vybavení - hřbitovy - OH
vybraná veřejná prostranství s převahou zpevněných ploch - PP	veřejná prostranství všeobecná - s převahou zpevněných ploch - PU.1
vybraná veřejná prostranství s převahou zeleně - PZ	veřejná prostranství všeobecná - s převahou zeleně - PU.2
zeleň - zahrady a sady - ZZ	zeleň - zahrady a sady - ZZ
zeleň ochranná a izolační - ZO	zeleň ochranná a izolační - ZO
smíšené obytné venkovské - SV	smíšené obytné venkovské - SV
doprava silniční (dálnice a silnice) - DS1	doprava silniční - dálnice a silnice - DS.1
doprava silniční (místní a účelové komunikace) - DS2	doprava silniční - místní a účelové komunikace - DS.2
doprava silniční (řadové garáže) - DS3	doprava silniční - řadové garáže - DS.3
doprava drážní - DD	doprava drážní - DD
vodní hospodářství - TW	vodní hospodářství - TW
energetika - TE	energetika - TE
spoje, elektronické komunikace - TS	elektronické komunikace - TS
nakládání s odpady - TO	nakládání s odpady - TO
výroba lehká - VL	výroba lehká - VL
výroba drobná a služby - VD	výroba drobná a služby - VD
výroba zemědělská a lesnická - VZ	výroba zemědělská a lesnická - VZ
-	výroba energie z obnovitelných zdrojů - VE
vodní plochy a toky - WT	vodní a vodních toků - WT
zemědělské - AZ	zemědělské všeobecné - AU
lesní - LE	lesní všeobecné - LU
lesní jiné - LX	lesní jiné - LX
přírodní - NP	přírodní všeobecné - NU
smíšené nezastavěného území - přírodní priority - MNp	smíšené nezastavěného území - přírodní priority - MU.p
smíšené nezastavěného území - zemědělské extenzivní - MNz	smíšené nezastavěného území - zemědělství extenzivní - MU.z
smíšené nezastavěného území - jiné specifické využití - MNx	smíšené nezastavěného území jiné - MX
specifické zvláštního určení - XZ	specifické zvláštního určení - XZ

Územní systém ekologické stability (ÚSES) - stav

	NRBK - nadregionální biokoridor
	LBC - lokální biocentrum
	LBK - lokální biokoridor

Limity a údaje v území

- Silnice I. třídy
- Silnice II. třídy
- Ochranné pásmo silnic a dálnic
- Železniční trať regionální
- Ochranné pásmo železnice
- Vlaková zastávka
- Autobusová zastávka
- Turisticky značená trasa
- Vodovodní řad
- Pramen, hloubkový vrt
- Vodní tok
- Chráněná oblast přirozené akumulace vod
- Kanalizační stoka
- Venkovní vedení elektrické energie 22 kV
- Podzemní vedení elektrické energie 22 kV
- Trafostanice
- Fotovoltaická elektrárna
- Ochranné pásmo elektrického vedení
- Plynovod VTL
- Plynovod STL
- Regulační stanice plynu
- Kabel katodové ochrany
- Bezpečnostní pásmo plynovodu
- Radioreleová trasa
- Sdělovací kabel

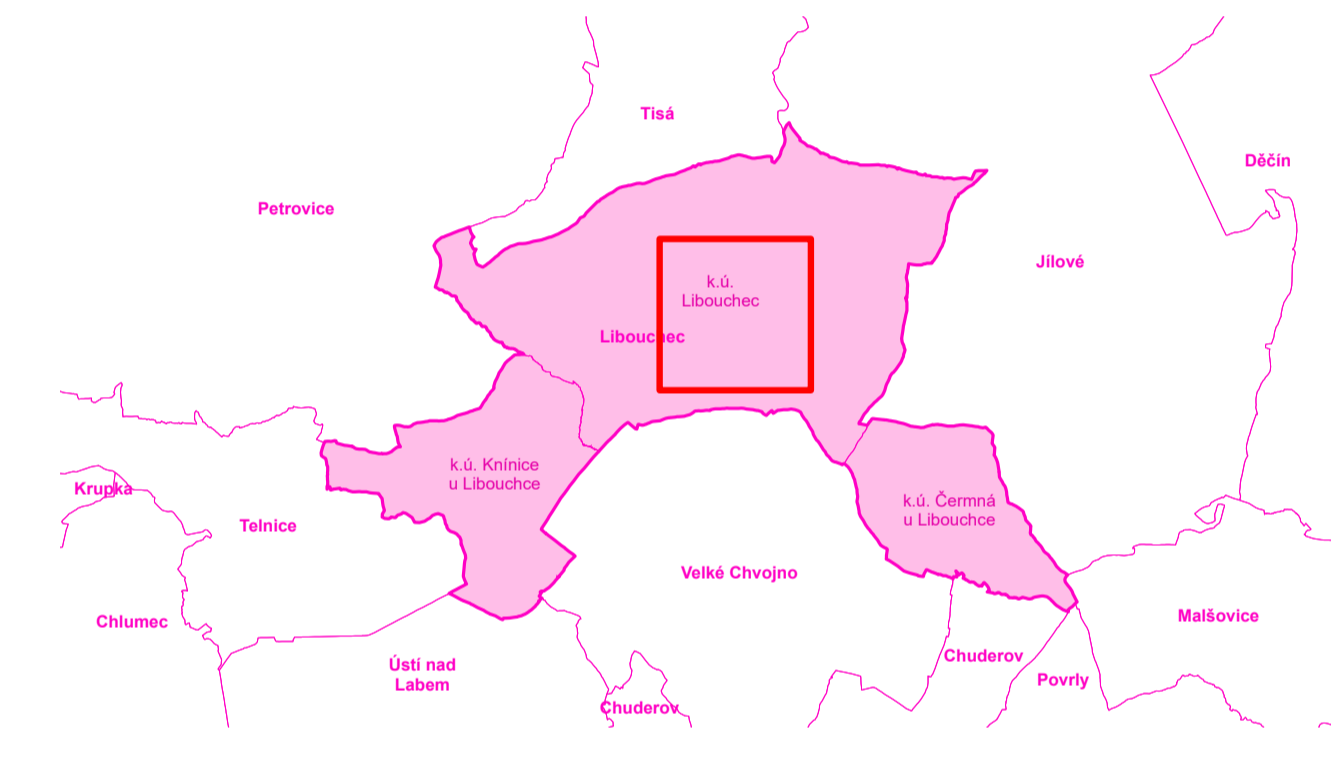
- Telekomunikační zařízení
- Ochranné pásmo telekomunikačních zařízení a sítí
- Území el. kom. zařízení MO (kruhové, Naklétov)
- Evropsky významná lokalita
- Ptačí oblast
- Hranice CHKO Labské pískovce
- Hranice CHKO České středohoří
- IV. zóna CHKO
- Významný krajinný prvek registrovaný
- vzdálenost 50m od hranice lesa
- Ložisko nerostných surovin
- Chráněné ložiskové území
- Dobývací prostor
- Sesuvné území
- Skládky - území ekologických rizik
- Nemovitá kulturní památka
- Nemovitá kulturní památka
- Archeologická naleziště
- Dominanta
- Historicky významná stavba
- Architektonicky významné objekty
- Pietní místa
- Ochranné pásmo hřbitova
- Objekt požární ochrany

Správní území je situováno v zájmovém území elektronického komunikačního zařízení Ministerstva obrany.
 Celé správní území je zájmovým územím Ministerstva obrany z hlediska povolování vyjmenovaných druhů staveb (jev 73 a 82a a 119 ÚAP)

- řešené území
- hranice katastrálních území
- zastavěné území aktualizované změnou č. 1 k 24.5.2024
- Z - zastavitelná plocha navržená změnou č.1

- Plochy s rozdílným způsobem využití**
- | stav | Návrh |
|------|--|
| | DS.2 - doprava silniční - místní a účelové komunikace |
| | VE - výroba energie z obnovitelných zdrojů |
| | TO - nakládání s odpady |
| | MU.p - smíšené nezastavěného území - přírodní priority |

- Grafika pozadí**
- zastavěné území dle platného ÚP



Záznam o účinnosti

Osazení správního orgánu, který změnu územního plánu vydal: Otisk úředního razítka:

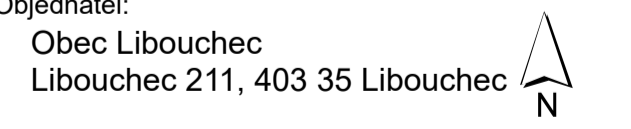
Zastupitelstvo obce Libouchec

Datum nabytí účinnosti:
26. 6. 2024

Jméno a příjmení, funkce a podpis oprávněné úřední osoby pořizovatele:
 Jiří Bolík
 starosta obce Libouchec
 Odpovědný projektant:
 Ing. Petr Laube
 Autorizovaný architekt pro obor územní plánování
 ČKA 03 889
 Vojtěšská 391, 277 11 Neratovice
 Autorský kolektiv:

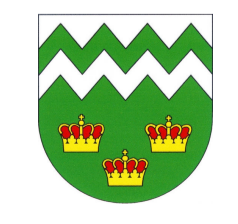
Pořizovatel:
Obecní úřad Libouchec
Libouchec 211, 403 35 Libouchec

Objednatel:
Obec Libouchec
Libouchec 211, 403 35 Libouchec



Název akce:

**Změna č.1
územního plánu
LIBOUCHEC**



Formát: A1
Datum: 5 / 2024
Měřítko: 1 : 5 000
Číslo paré:

Etapa:

Název výkresu:
Koordinační výkres

Číslo výkresu: **4.**

Přehled změn označení zastavitelných ploch, ploch přestavby a ploch změn v krajině:

Územní plán	Změna č.1 a ÚZ po Zm. č.1	Poznámka
K01	K.01	
K02	K.02	
K06	K.06	
K07	K.07	
K08	K.08	
K09	K.09	
K10	K.10	
K11	K.11	
K12	K.12	
K13	K.13	
K14	K.14	
K15	K.15	
K16	K.16	
K17	K.17	
K18	K.18	
K19	K.19	
K20	K.20	
K21	K.21	
K22	K.22	
K23	K.23	
K24	K.24	

Územní plán	Změna č.1 a ÚZ po Zm. č.1	Poznámka
K25	K.25	
K26	K.26	
K27	K.27	
K28	K.28	
K29	K.29	
K30	K.30	
K31	K.31	
K32	K.32	
K33	K.33	
P01	P.01	
P02	P.02	
Z02	Z.02	
Z05	Z.05	
Z06	Z.06	
Z07	Z.07	
Z08	Z.08	
Z09	Z.09	
Z10	Z.10	Změnou č.1 se mění využití plochy
Z11	Z.11	
Z12	Z.12	
Z13	Z.13	

Územní plán	Změna č.1 a ÚZ po Zm. č.1	Poznámka
Z14	Z.14	
Z15	Z.15	
Z18	Z.18	
Z19	Z.19	
Z21	Z.21	
Z22	Z.22	
Z24	Z.24	
Z25	Z.25	
Z26	Z.26	
Z28	Z.28	
Z29	Z.29	
Z30	Z.30	
Z31	Z.31	
Z32	Z.32	
Z36	Z.36	
Z37	Z.37	
Z38	Z.38	
Z39	Z.39	
Z40	Z.40	
Z41	Z.41	