

Lesy ČR, s. p.



Informace z lesní správy Litvínov 10/2023

Oblastní ředitelství severní Čechy

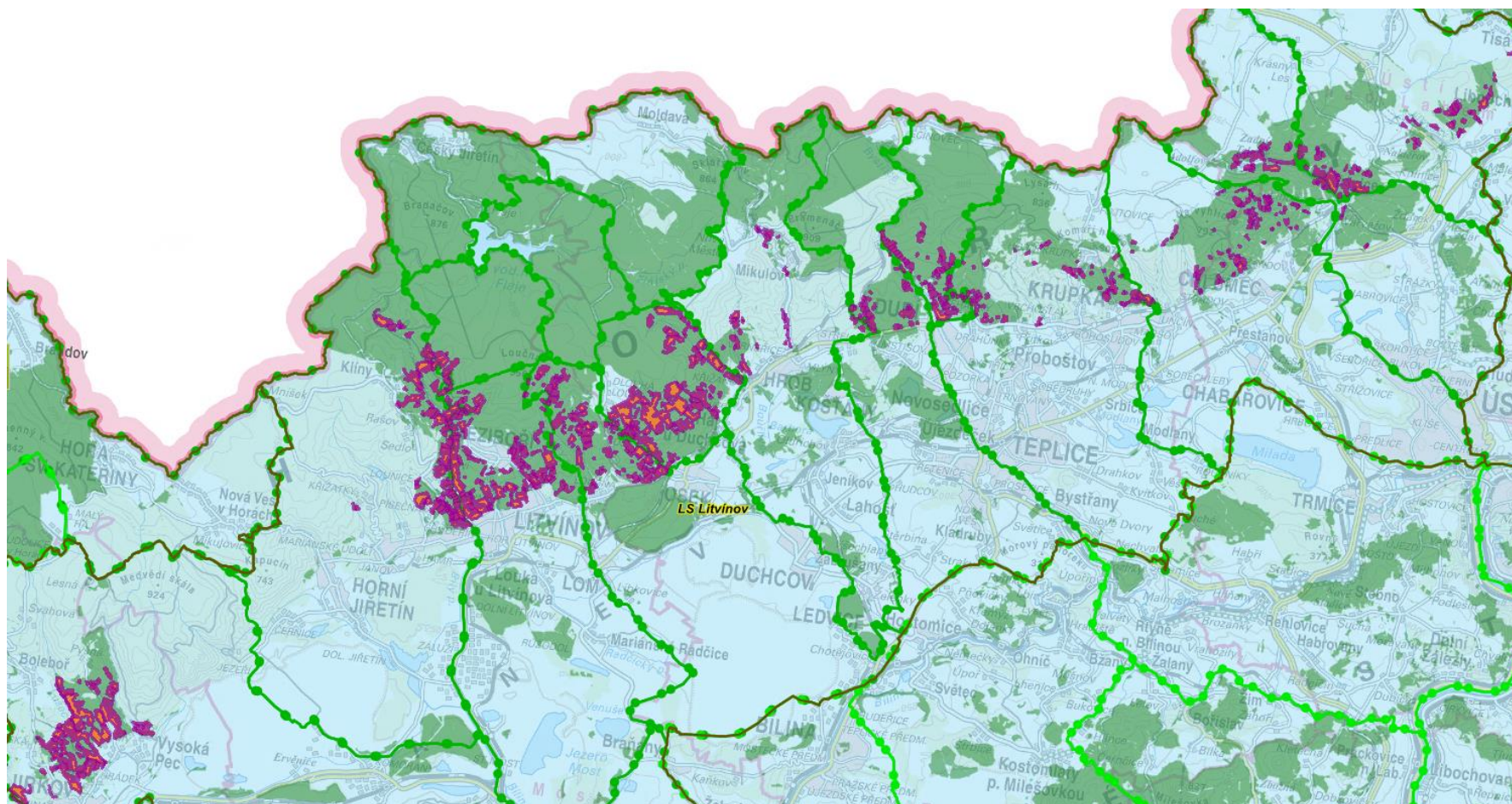
Ing. Pavla Vokálová

Rozloha EVL Východní Krušnohoří na porostní půdě lesních hospodářských celků (LHC) LS Litvínov

EVL Východní Krušnohoří	Porostní půda v EVL/ha
LHC Litvínov	4 254,19
LHC Telnice	4 043,16
Celkem	8 297,35

- při obnově porostů přednostně používáme hospodářské způsoby:
 - podrostní – prosvětlení porostů pro podporu přirozeného zmlazení stávajících dřevin, uměle vnášeny chybějící dřeviny přirozené druhové skladby
 - výběrný – přírodě blízké hospodaření, věkově různorodé porosty s množstvím stromových pater
- **při ponechání lesních porostů samovolnému vývoji dochází vlivem zhoršení zdravotního stavu ke zrychlení dynamiky jejich rozpadu a tedy ke zvýšení podílu nenadálé nahodilé těžby (vývraty a zlomy)**

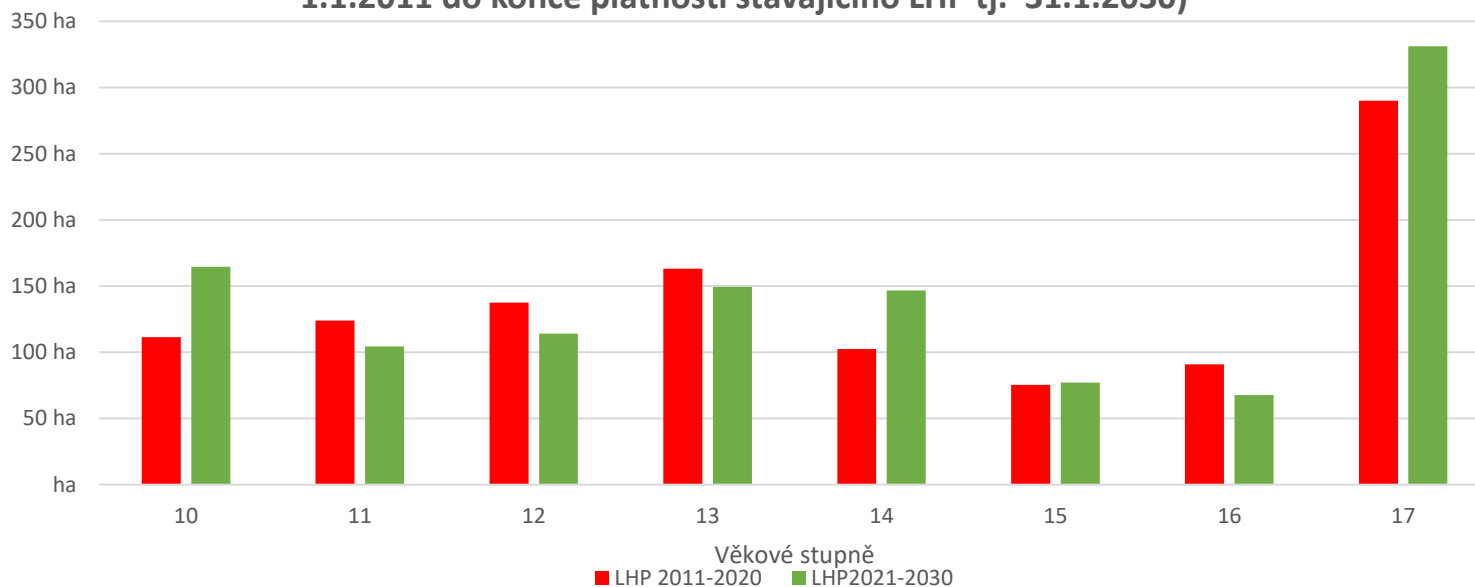
Mapa - porosty starší 120 let v EVL Východní Krušnohoří



Porovnání vývoje věkových stupňů v EVL Východní Krušnohoří

- **Věkový stupeň** – porosty přibližně stejného stáří v rozmezí 10 let; věk. stupeň 10 (91 až 100 let), věk. stupeň 11 (101 až 110 let), věk. stupeň 12 (111 až 120 let), věk. stupeň 13 (121 až 130 let) atd., věk. stupeň 17 (starší 161 let),
- nejstarší věkové třídy přibylo v posledních 13 letech o cca 50 ha.

**Porovnání vývoje věkových stupňů v porovnání plochy buku lesního
(období od začátku platnosti předchozího lesního hospodářského plánu tj.
1.1.2011 do konce platnosti stávajícího LHP tj. 31.1.2030)**



Plošné vyloučení těžební činnosti využívané k obnově lesních porostů považujeme za nevhodné z důvodu poměrně hustého osídlení oblasti a s tím spojeného volnočasového a turistického využívání lesa místními obyvateli i přespolními.

V rámci bezpečnostní těžby lze řešit jednotlivé stromy vykazující v době provádění zásahu vizuálně identifikovatelné poškození, stromy suché, ve zhoršeném zdravotním stavu či s narušenou stabilitou.

Dovolujeme si upozornit, že vzhledem k zrychlenému zhoršování zdravotního stavu porostů ve vazbě na jejich stáří, lze dlouhodobě předpokládat zvýšené riziko pádu stromů nebo jejich částí v lesních porostech vyšších věkových stupňů.

[Deset mýtů o starých lesních porostech a jejich obnově | Lesy České republiky, s. p. \(lesy-cr.cz\)](#)



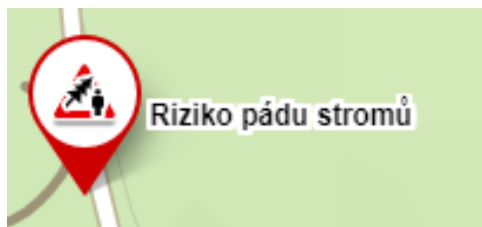
Tabule označující bezzásahové území tj. lokalitu ponechanou přírodním procesům se speciálním managementem. V bezzásahovém území je zvýšené riziko pádu stromů, jejich částí.



Tabule upozorňující na nebezpečí padajících stromů v lokalitě. Vstup je zde na vlastní nebezpečí.



Zamezovací páska – vymezuje prostor, do kterého je vstup zakázán.



Oblasti se zvýšeným rizikem pádu stromů nebo jejich částí. Při pohybu v oblasti je nutno dbát zvýšené opatrnosti a přizpůsobit své jednání stavu přírodního prostředí a aktuálním povětrnostním podmínkám.

Informační systém slouží k upozornění na zvýšená rizika v lese a používáme ho jako prevenci, aby nedošlo k neštěstí. Prosíme, respektujte jej.

Lesy ČR budou do mapy.cz vyznačovat problémové lokality informační značkou „Riziko pádu stromů“.

Nová venkovní učebna les. pedagogiky



- na Loučkách, vedle lesní správy
- veřejně přístupná
- altán + sedm interaktivních panelů pro výuku

Prosíme návštěvníky, aby udržovali pořádek a neničili výukové panely, aby učebna mohla sloužit dlouhé roky.



Možnost hodiny lesní pedagogiky s certifikovaným lesním pedagogem:

- po předchozí domluvě na LS Litvínov
- kontakt na koordinátora lesní pedagogiky LS Litvínov:

Ing. Magdalena Tučková, tel. 725 980 465
e-mail: magdalena.tuckova@lesycr.cz

KONTAKTY na LS LITVÍNOV

Lesní správa Litvínov, Máchova 1688, Litvínov, 436 01

Lesní správce: **Ing. Aleš Kilb**, e-mail: ales.kilb@lesy-cr.cz, tel. 724 524 886

Zástupce les. správce: **Ing. Jan Fiedler**, e-mail: jan.fiedler@lesy-cr.cz; tel. 724 623 884

Kontakty na zaměstnance: [zde na webu](#)

[facebook LS Litvínov](#)

KONTAKTY na OŘ Severní Čechy:

- Oblastní ředitel: Ing. Václav Bašta
e-mail: vaclav.basta@lesy-cr.cz, tel. 956 946 303, mobil 724 524 370,

Kde naleznete další informace o státním podniku Lesy ČR a jeho aktivitách:

Na hlavním webovém portálu

- www.lesy-cr.cz
- [prodej dříví veřejnosti | \(lesy-cr.cz\)](#)
- [Z lesa na stůl \(zlesanastul.cz\)](#) (prodej zvěřiny)
- [Najděte svého správce | \(lesy-cr.cz\)](#) (správa lesů a vodních toků)

Na specializovaných webových stránkách – součástí programu Lesy pro život

- www.vracimevodulesu.cz
- www.klubnoveholesa.cz

Na sociálních sítích

- www.facebook.com/lesy-cr/
- www.twitter.com/lesy-cr
- www.instagram.com/lesy-cr/?hl=cs
- www.youtube.com/channel/UCQR0KsTstFK0Js99t9GPtDw



Děkuji za spolupráci a „Lesu zdar!“

V případě dalších dotazů mne neváhejte kontaktovat.

Ing. Pavla Vokálová, inspektor ochrany přírody, OŘ severní Čechy
pavla.vokalova@lesy.cz , +420 724 523 235